

UTILIZACIÓN DE MASCARILLAS EN LOS DISTINTOS MEDIOS DE TRANSPORTE

REQUISITOS PARA GARANTIZAR UNA MOVILIDAD SEGURA: MEDIDAS PREVENTIVAS

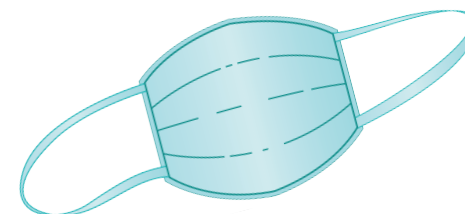
El día 3 de mayo de 2020, el Gobierno del estado, dentro del Plan de desescalada, ha elaborado unas instrucciones respecto al uso de los transportes públicos y el uso del vehículo privado. Como persona trabajadora debes conocerlas si te vas a desplazar a tu centro de trabajo. Estas medidas se aplicarán desde el lunes 4 de mayo de 2020. UGT-Euskadi las pone a tu disposición mediante este folleto informativo.



1. USO OBLIGATORIO DE MASCARILLAS EN LOS MEDIOS DE TRANSPORTE

Todas las personas usuarias del transporte en autobús, ferrocarril (metro incluido), aéreo y marítimo (salvo cuando estén en sus camarotes) deberán utilizar mascarillas que cubran nariz y boca. También deberán utilizarse obligatoriamente en los transportes públicos de viajeros en vehículos de hasta nueve plazas, incluido el conductor/a.

Las personas trabajadoras de los servicios de transporte que tengan contacto directo con los y las viajeros/as deberán ir provistos de mascarillas y tener acceso a soluciones hidroalcohólicas para practicar una higiene de manos frecuente.



UTILIZACIÓN DE MASCARILLAS EN LOS DISTINTOS MEDIOS DE TRANSPORTE

REQUISITOS PARA GARANTIZAR UNA MOVILIDAD SEGURA: MEDIDAS PREVENTIVAS

2. OCUPACIÓN DE LOS VEHÍCULOS EN EL TRANSPORTE TERRESTRE:

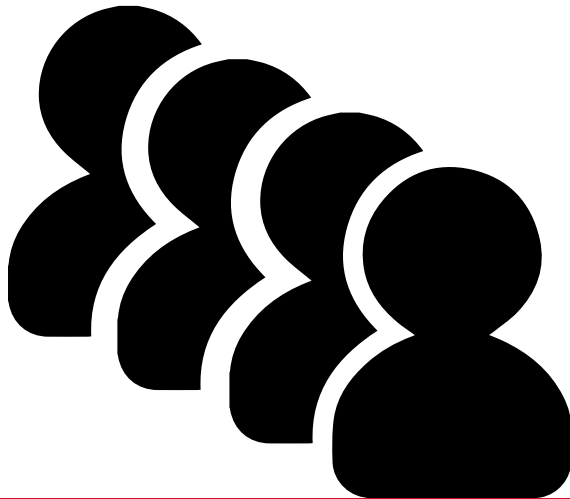


UTILIZACIÓN DE MASCARILLAS EN LOS DISTINTOS MEDIOS DE TRANSPORTE

REQUISITOS PARA GARANTIZAR UNA MOVILIDAD SEGURA: MEDIDAS PREVENTIVAS

3. PROTECCIÓN DE LAS PERSONAS USUARIAS EN LOS NODOS DE TRANSPORTE (ESTACIONES, INTERCAMBIADORES DE TRANSPORTE, AEROPUERTOS, ESTACIONES MARÍTIMAS):

Donde se produzca la entrada y salida de pasajeros, se establecerán y aplicarán procedimientos y medidas organizativas para procurar el movimiento ordenado y evitar las aglomeraciones.



3. GESTIÓN DE LA DEMANDA DEL TRANSPORTE PÚBLICO

Las administraciones competentes para establecer los horarios comerciales (del transporte público) podrán modificarlos en caso de que se considere necesario para reducir la intensidad de la demanda en la hora punta del transporte público.

