



¿EN QUE LUGARES SE PUEDE ENCONTRAR AMIANTO?

El amianto se puede encontrar en el interior de los edificios, en el ambiente exterior donde haya industrias del amianto cercanas, vertederos que no están controlados, también en frenos y embragues de vehículos antiguos sobre todo (antes de que se prohibiera el uso del amianto), en sistemas de distribución de agua, tuberías, etc.

1.

En primer lugar, hay que destacar que es un material que se ha utilizado para el aislamiento, ya que, se sabe que el amianto es un material fuerte, duradero y resistente, por ello su utilización para dicho fin. Se puede apreciar en diferentes edificios residenciales y comerciales, como también en paredes, sótanos, en los conductos de la calefacción, calderas, paneles de yeso etc. Sobre todo lo podemos ver en los edificios más antiguos, ya que, antes de que se llevara a cabo la prohibición del amianto las estructuras construidas todavía podían contener el material, como en techos de fibrocemento.

2.

Por sus características ya mencionadas, antiguamente el amianto se utilizaba en la producción de muchos materiales para techos después del año 1900. Anteriormente se utilizaban tejas de madera, pero como eran altamente inflamables el amianto se convirtió en el producto estrella. Fue en el aditivo de materiales para los techos y tejas, se realizaban mezclas con asfalto para tejas a base de cemento.

En las naves industriales, es decir, en muchas cubiertas es notable la presencia de este material.



¿EN QUE LUGARES SE PUEDE ENCONTRAR AMIANTO?

3.

En referencia a las instalaciones industriales, podemos presenciarlo en plantas de energía, astilleros, refinerías... Aunque se hayan tomado medidas para llevar a cabo un control en dichos lugares puede que este material todavía siga presente en los equipos y estructuras, sobre todo en las más antiguas. También podemos verlo en zapatas y en masillas (que es una pasta blanda para tapan agujeros, unir tubos o sujetar cristales).

4.

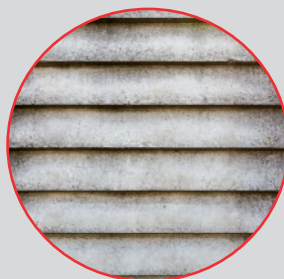
Por otro lado también se puede ver la presencia de este material en las persianas y sombrero (pieza final que se coloca en la corona de la chimenea)



Sombbrero



Zapata



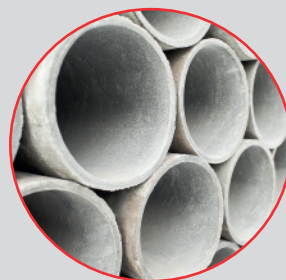
Persiana



Tejas



Masilla



Tuberías



UGT 

 **EUSKO JAURLARITZA**
GOBIERNO VASCO
LAU ETA EMPLEO
DUIA
DEPARTAMENTO DE TRABAJO
Y EMPLEO

 **DESPERTADOR VASCO PARA LA CULTURA PREVENTIVA**
EN LA PEQUEÑA Y MEDIANA EMPRESA
EMPRESA TXIKI EN EUSKAL ETORRI
PREBENTIBO-KULTURAREN EUSKAL HEZKUNTZA